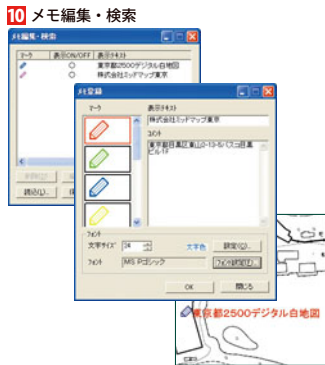
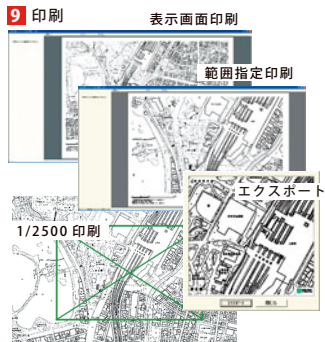


各種処理タブ（計測・印刷・メモ）



8 計測（各種処理タブ内）

距離計測ボタンをクリックし、メイン画面でマウス左ボタンで点をクリックしていくとクリックした点を結び折れ線の全長を下の「距離」欄に表示します。（単位：メートル）
右クリックで計測点を一つ戻り、左ダブルクリックで距離計測が終了します。

面積計測ボタンをクリックし、メイン画面でマウス左ボタンで点をクリックしていき、3点目以降でダブルクリックするとダブルクリックした点と始点が結ばれます。この閉じた多角形の面積を下の「面積」欄に表示します。（単位：㎡）
右クリックで頂点を一つ戻ることができます。（注：辺が交差することはできません。）

9 印刷（各種処理タブ内）

画面印刷ボタンをクリックすると、現在のメイン画面に表示している範囲を印刷できます。
範囲印刷ボタンをクリックすると、現在のメイン画面に表示している画面の一部をマウスの左ボタンによるドラッグで指定でき、指定した範囲を印刷できます。
1/2500印刷ボタンをクリックし現在のメイン画面に表示している画面を左ボタンでクリックすると印刷範囲枠を表示します。その枠を印刷したい範囲に移動し左ボタンを離せば縮尺1/2500の定倍による印刷ができます。
印刷ダイアログで出力機器の設定をします。
エクスポートボタンをクリックしエクスポート範囲を指定するとプレビュー画面を表示します。エクスポートボタンをクリックするとファイル出力ダイアログを表示します。
現在の図郭画像から最大500m×500m相当のエリアを、24ビットフルカラーbmpファイル形式で出力できます。

10 メモ（各種処理タブ内）

メモ作成・表示・検索・編集・ボタンをクリックすると、メモ編集・検索ダイアログを表示します。
追加ボタンでメモを書き込みます。
編集ボタンにより選択したメモのマークと文字の色の変更及びフォントとサイズの変更ができます。
削除ボタンで選択したメモをリストと画面から削除します。
メモ一覧を表示した状態でメモをクリックするとメモの位置にジャンプしメモ枠を表示します。その状態でドラッグするとメモ移動ができます。
表示ON/OFFボタンで全ての表示メモのオン/オフが可能です。一覧の行の右クリックでメモ単位の表示のオン/オフができます。
保存ボタンと読み込みボタンによりメモの保存と読み込みができます。

11 検索

区市町村丁目検索タブ上のテキスト欄に直接住所を入力しますと住所の候補をプルダウンメニューに表示します。プルダウンメニューで選択あるいはタイプ入力した住所にジャンプするには「虫メガネ」のアイコンをクリックします。
ツリービューの住所階層をクリックして展開・選択することでも目的の住所にジャンプできます。

東京都2500デジタル白地図

東京都縮尺1/2,500地形図（平成23年度版）

東京都と株式会社ミッドマップ東京が共同事業により作成した東京都全域（島しょ部を含む）の1/2,500地形図データ（画像）が収録されています。

本ソフトの操作方法を説明いたします。

Windowsを立ち上げてください。

Windowsが立ち上がったら本DVD-ROMを挿入してください。

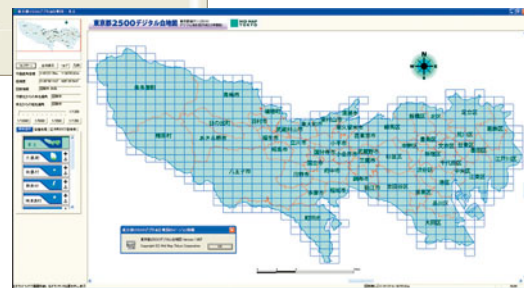
自動的に「東京都2500デジタル白地図」が起動し、本DVD-ROMの内容についての説明を表示します。

DVD-ROMの内容についてをよくお読みになり、内容を確認されたら「起動ボタン」をクリックしてください。システムが起動しメイン画面を表示します。

使用条件の同意



メイン画面

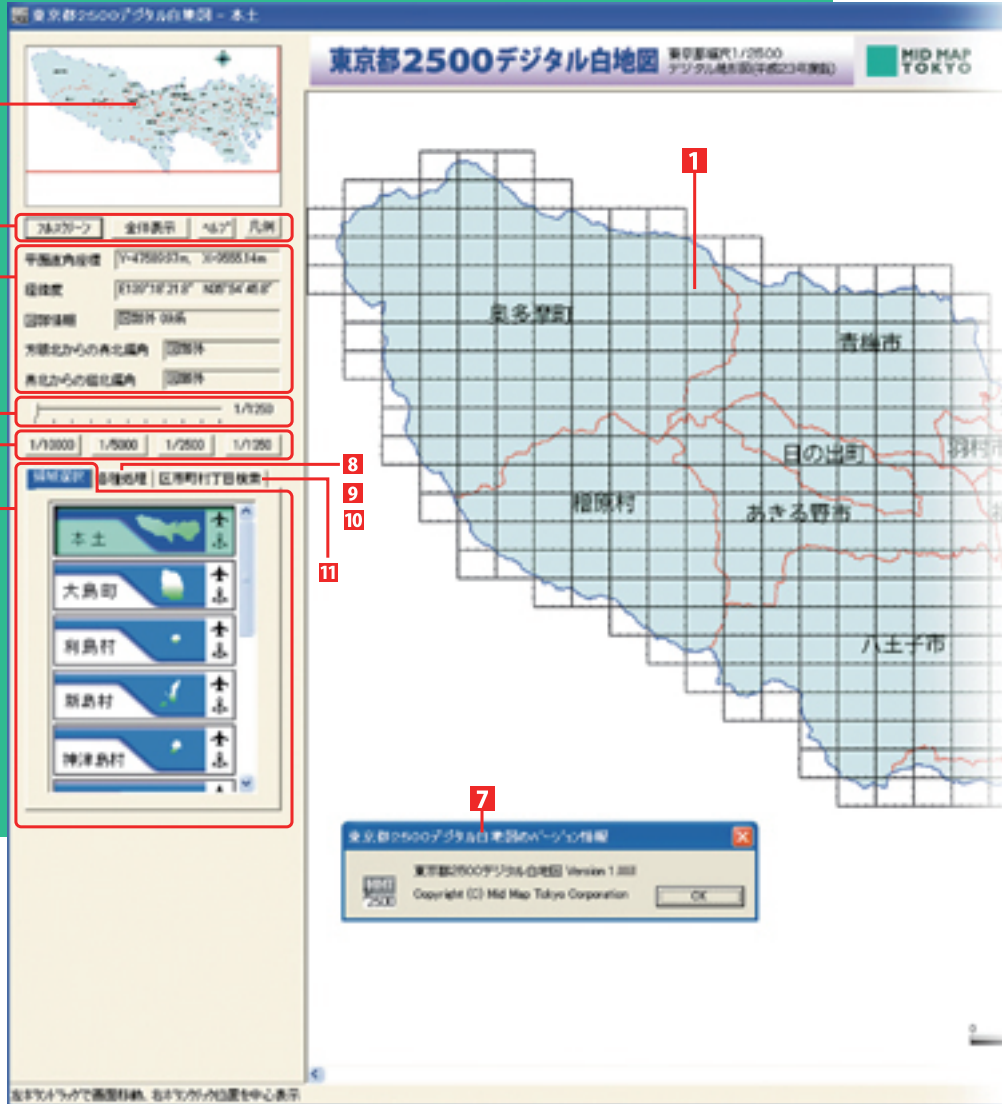


株式会社ミッドマップ東京

〒153-8555 東京都目黒区東山2-13-5 パスコ目黒ビル1F
TEL.03-3714-9833

ダイアログバー

メイン画面



画面の機能メニューを説明します。

- 1 地図の表示方法が自由に選べます。**

地図表記と拡大縮小方法その1 (ダイアログバー内での操作)
サムネイル画面上の長方形をドラッグあるいはクリックすると現在の表示領域を変更することができます。
メイン画面の画像を拡大した場合サムネイルではなく図郭名と国土基本図図郭番号を表示します。
表示倍率スライダーを移動させるとメインマップ画像の表示縮尺を1/5,000～1/1,250まで任意に設定することができます。
表示倍率用ボタンをクリックしますと各縮尺率で表示します。
地図表記と拡大縮小方法その2 (メイン画面での操作)
メイン画面で任意の場所にマウスカーソルをおき左ボタンを押しながら地図の移動と位置決めをし、マウスのホイールボタンで拡大縮小ができます。(フリーストローク表示)
任意の場所でマウスの左ボタンをダブルクリックすると拡大できます。右ボタンクリックでクリックした位置が画面の中央にきます。
- 2 フルスクリーンボタン**：クリックするとタイトルバーやステータスバーが消えてフルスクリーン表示となります。
全体表示ボタン：クリックすると現在表示中の領域全体が入る倍率で表示します。
ヘルプボタン：ヘルプ画面を表示します。
凡例ボタン：地図の記号を表します。
- 3 平面直角座標**：マウスカーソル位置の平面直角座標値を表示します。
本土、伊豆諸島：第9系
小笠原諸島：第14系
経緯度：マウスカーソル位置の経緯度を表示します。
方眼北からの真北偏角：マウスカーソル位置の方眼角に対する真北の偏角を表示します。
真北からの磁北偏角：マウスカーソル位置の真北に対する磁北の偏角を表示します。
- 4 表示倍率用スライダー**
- 5 表示倍率用ボタン**
「1/10000」「1/5000」「1/2500」「1/1250」
※表示イメージはモニターの解像度により異なります。
- 6 領域選択タブ**：本土と各島しょを切り替えます。
- 7 バージョン情報** はメイン画面上部の東京都2500デジタル白地図のタイトルバーをクリックすると表示します。